

# Mensuel marianiste

« Sois fort et tiens bon ... ton Dieu est avec toi. »  
Jos 1, 9

## Christ est vraiment ressuscité! Alléluia!

Dis-moi Marie, qu'as-tu vu en chemin? J'ai vu le tombeau ouvert. Quoi d'autre Marie? Un ange qui me parlait. Qu'as-tu vu encore? J'ai vu le Maître. Que t'a-t-il dit Marie? Il m'a dit: « Dis à mes frères de m'attendre en Galilée, là, je les retrouverai ».

La Galilée est tout proche d'ici, nous aussi nous devons nous y rendre pour y rencontrer le Ressuscité. La Galilée, c'est d'abord la route de la mer, au-delà du Jourdain, c'est un carrefour, un lieu d'échange, lieu de commerce, un lieu peuplé de païens. Mais, c'est aussi le lieu que le Seigneur Jésus a choisi d'habiter durant sa vie cachée, ce territoire perdu et souillé qu'il a voulu racheter au prix de son Sang et y apporter sa gloire, sa lumière comme il est écrit: « Le peuple qui marchait dans les ténèbres a vu se lever une grande lumière ... ».

Nous devons prendre la route de la Galilée d'aujourd'hui qui est en fait le monde entier. C'est là que nous pouvons rencontrer le VIVANT; nous le verrons dans les yeux, des personnes, nous entendrons sa voix et nous pourrons le toucher de nos mains dans tous ceux et celles qui seront sur notre route. Pâques, c'est la Bonne Nouvelle que Jésus est vivant et qu'il nous précède en Galilée. Pâques, c'est un envoi missionnaire; une invitation à sortir de nos peurs et de nos vieilles habitudes. Pâques, c'est un temps de grâce pour aller vers les autres dans la Galilée d'aujourd'hui. Christ est vraiment ressuscité! Alléluia!

## Quoi de neuf au Centre?

Nous avons reçu un beau don de bois franc (pour le chauffage de l'an prochain). Nous remercions Jacques, Camil et Réal pour leur générosité à transporter ce bois. Nous en profitons aussi pour remercier nos collaborateurs réguliers qui sont présents semaine après semaine; vous êtes précieux et nous demandons au Seigneur de vous bénir de mille façons.

Après l'éclipse solaire, c'est la neige qui est en train de s'éclipser lentement mais sûrement. Nos parcours de foi dans les sentiers d'évangélisation seront bientôt accessibles sans bottes, yé!

Nous allons installer dans les prochains jours deux nouveaux jeux pour l'éducation de la foi des tout-petits: un jeu de cubes et un mini-labyrinthe. Pensez venir nous voir durant la belle saison avec vos enfants ou petit-enfants.

## Programmation à venir

Voir à la page 2 ou sur notre site web.

### Horaire des messes

**Mercredi, jeudi et vendredi à 9h le matin.**

Le chapelet est toujours prié dès 8h30 tous les jours.



## Abonnement au MM

Votre Centre marianiste publiera le 10 de chaque mois ce mensuel pour vous tenir bien informés de la vie au Centre. Vous le recevrez par courriel seulement. Nous avons votre nom dans notre banque de données mais si vous ne désirez plus recevoir de publication, veuillez nous écrire à [centremarianiste@gmail.com](mailto:centremarianiste@gmail.com) ou nous téléphoner au 418-882-0002 et nous vous désabonnerons dès que possible.



## Centre marianiste d'éducation de la foi

1525 Chemin du Bord-de-  
L'Eau St-Henri  
G0R 3E0  
418-882-0002

Suivez-nous  
sur Facebook

ou

Consultez notre  
site web au

[www.centremarianiste.org](http://www.centremarianiste.org)

Samedi 27 avril

## Journée de guérison

Animation par l'abbé Yves Rancourt

Témoignages, adoration et eucharistie

Dans le cadre du 50ème anniversaire de la guérison du père Émilien Tardif.



Samedi 27 avril, 9 h à 16 h  
Coût: 30 \$ / repas chaud en sus  
On peut apporter son lunch.  
Inscription obligatoire

Centre marianiste  
d'éducation de la foi  
1525 Chemin du Bord-de-l'Eau  
Saint-Henri 418-882-0002  
www.centremarianiste.org

Nouvelles dates:  
4 et 18 mai

60 \$



## LE CHÂTEAU DE MON ÂME PARTIES 1 ET 2

### Un voyage intérieur avec Ste-Thérèse d'Avila

Le cheminement spirituel ? La prière/oraison ? Deux jours bien remplis !

EN PRÉSENTIEL ET EN VISIOCONFÉRENCE

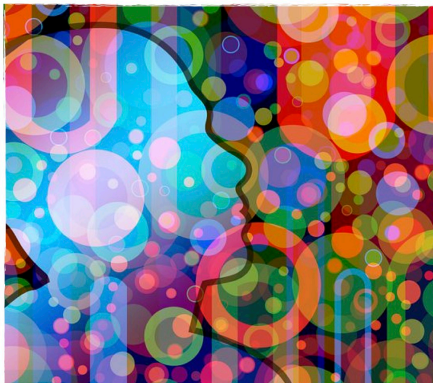
INSCRIPTION 418-882-0002 9H À 16H

COÛT: 60 \$ (POUR LES DEUX JOURS)

ANIMATION: JOSÉE ROBERGE AVEC PRÉSENTATION AUDIO-VISUELLE

Samedi 2 juin

30 \$



## PRENDRE EN MAIN MON HYPERSENSIBILITÉ

C'EST QUOI ? D'OÙ ÇA VIENT ? DES SOLUTIONS ?  
LA MÉTHODE VITTOZ

### En présentiel et en visioconférence

9h à 15h30

Plusieurs symptômes ?

- fatigue, sommeil difficile et non réparateur, difficulté à te débarrasser des mauvaises énergies, tu es comme une éponge ... tu prends tes décisions au feeling, selon la «vibe»
- tu as les émotions à fleur de peau, tu attristes facilement des gens à problèmes
- tu recherches la solitude parce que tu as besoin de recharger tes «batteries», les autres te grugent ...
- tu oublies beaucoup de choses, tu manques de concentration, tu as souvent des pensées envahissantes,
- tu es médium, tu vois ou entends des choses que la plupart des gens ne voient pas
- difficulté à vivre le moment présent ...

INSCRIPTION 418-882-0002  
CENTRE MARIANISTE

COÛT: 30\$

Une aventure pédestre  
(env. 20 km) à la porte  
sainte cet été?  
Les dates sortiront bientôt.